

株式会社 日比谷花壇

【東京會館】

施設マニュアル

2024年8月版

1

施設の基本情報

2

施設への入館

3

会場への動線

# 1、施設の基本情報

## 基本情報

- 施設名称  
東京會館
- 住所  
〒100-0005  
東京都千代田区丸の内3-2-1
- 最寄り駅  
JR東京駅  
JR有楽町駅  
東京メトロ 千代田線 二重橋駅  
東京メトロ 有楽町線 有楽町駅  
東京メトロ 日比谷線 日比谷駅  
都営三田線 日比谷駅

## 日比谷花壇 担当部署

- 担当部署名  
東京第1ユニット
- 住所  
〒100-0005  
東京都千代田区丸の内3-2-1 東京會館B3 装花室
- 電話番号  
03-5962-9880

# 1、施設の基本情報

## 会場情報

■階	■披露宴会場
3階	ローズイースト、ローズウエスト
7階	ロイヤル、マグノリア、SAKURA、ウイステリア、クインス、アゼリア

## 注意事項

### ■注意事項

- ・会場へ向かう際、専用のセキュリティカードが必要になります。  
施設到着後、日比谷花壇作業場へ立ち寄り、  
カードを借りてください(場所、貸出返却方法は[スライド 7](#)へ)  
※カードの返却忘れにご注意ください。

### ■服装について

- ・白不織布マスク持参
- 【男性】濃い色の上下スーツ、白Yシャツ、ネクタイ、黒靴
- 【女性】黒の上下スーツ(パンツ推奨)、白や黒のカットソーまたはシャツ、黒靴

- ※スニーカーNG、ヒールでなくてもOK
- ※シザーケース、ポーチなどの着用OK

## 2、施設への入館

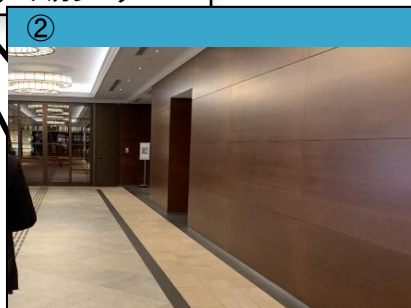
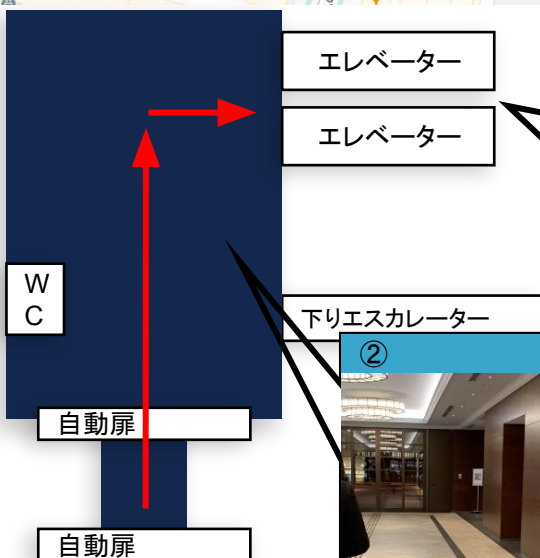
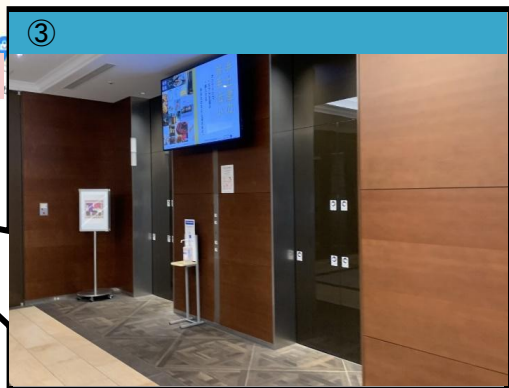
### 入館経路

- ①丸の内仲通り沿いの「丸の内二重橋ビル」と書かれた自動扉から入館してください。
- ②自動扉を通り抜け直進してください。
- ③右手側にエレベーターがあります。B3階まで降りてください。  
※エレベーターが2台ありますが、どちらを使用しても構いません。



※レストランADRIFT by David Myersテラス隣のビル入り口から入館してください。

### ①「丸の内二重橋ビル」自動ドア



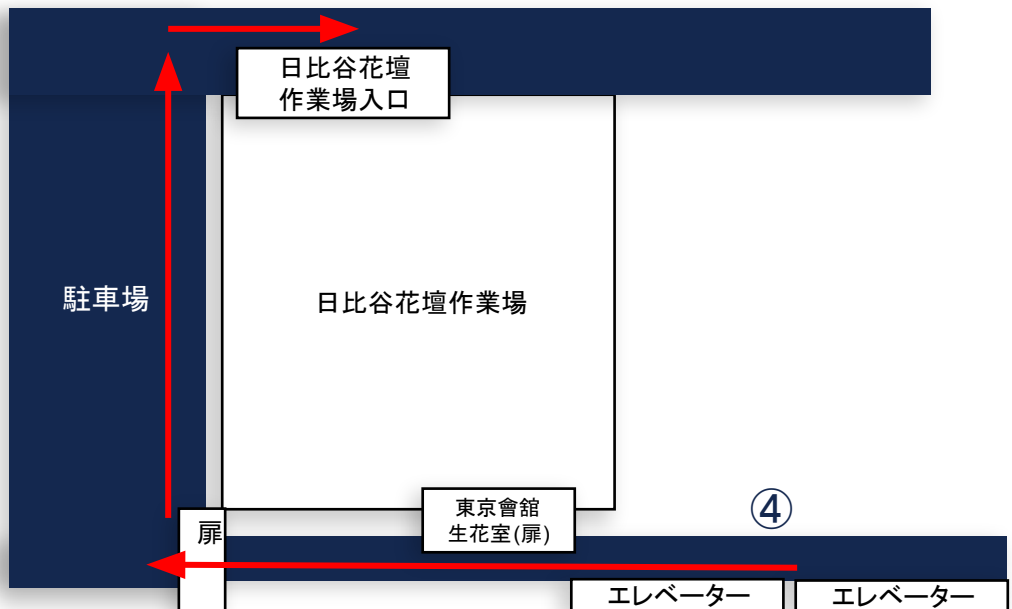
## 2、施設への入館

### 入館経路

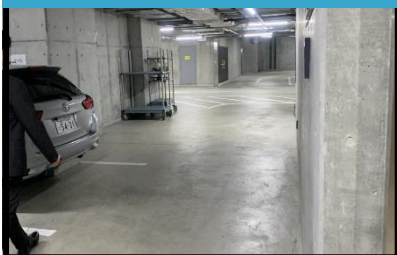
- ④エレベーターを降りて左へ曲がってください。
- ⑤突当りの扉を開けて駐車場へ出てください。
- ⑥右へ曲がって建物に沿って進んでください。
- ⑦右手側に、空いている扉があります。こちらが日比谷花壇作業場です。中に入って、大きな声でスタッフにお声がけください。



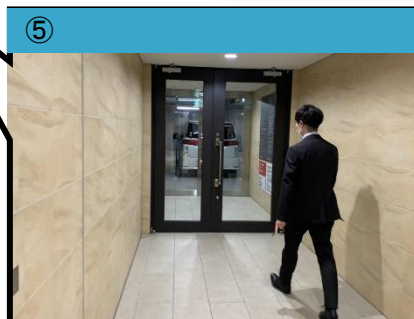
⑦



駐車場



⑤

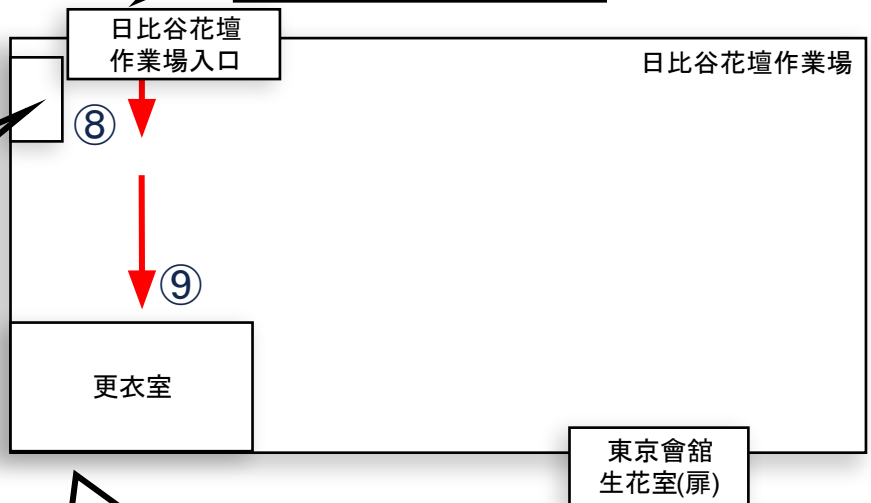


## 2、施設への入館

### 入館経路

- ⑧作業場に入ってすぐ右に、セキュリティカードの入った引き出しがあります。  
1つ取ってQRコードを読み取り、日付等を入力して送信してください。  
**※退館時に必ず返却し、再度QRコードから送信してください。**
- ⑨突き当りの更衣室に荷物をおき、準備をして作業場入口前に  
集合してください。  
**※黒カーテンが閉じている時は着替え中なので開けないよう注意してください**

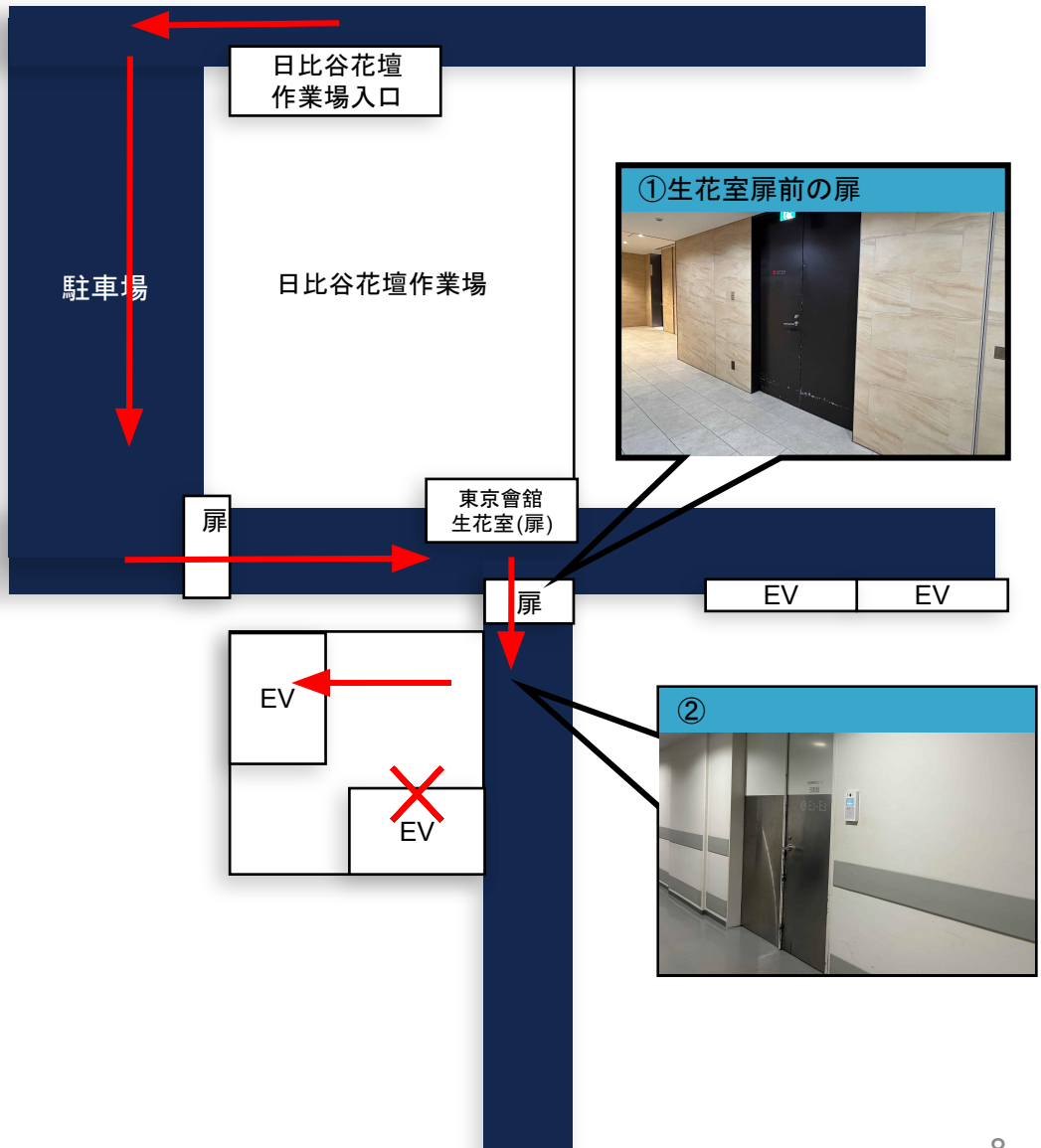
※QRコードは入口右扉に張ってあります。



### 3、会場への動線

#### 納品に使うエレベーター


- ①作業場を出て道なりに進み、生花室扉前を右折して扉を開けてください。
- ②セキュリティカードですぐ右手のドアを開け、エレベーターホールに入る。
- ③目の前のエレベーターを使用して各会場に上がってください。  
※左手のエレベーターは台車運搬時に使用不可です！



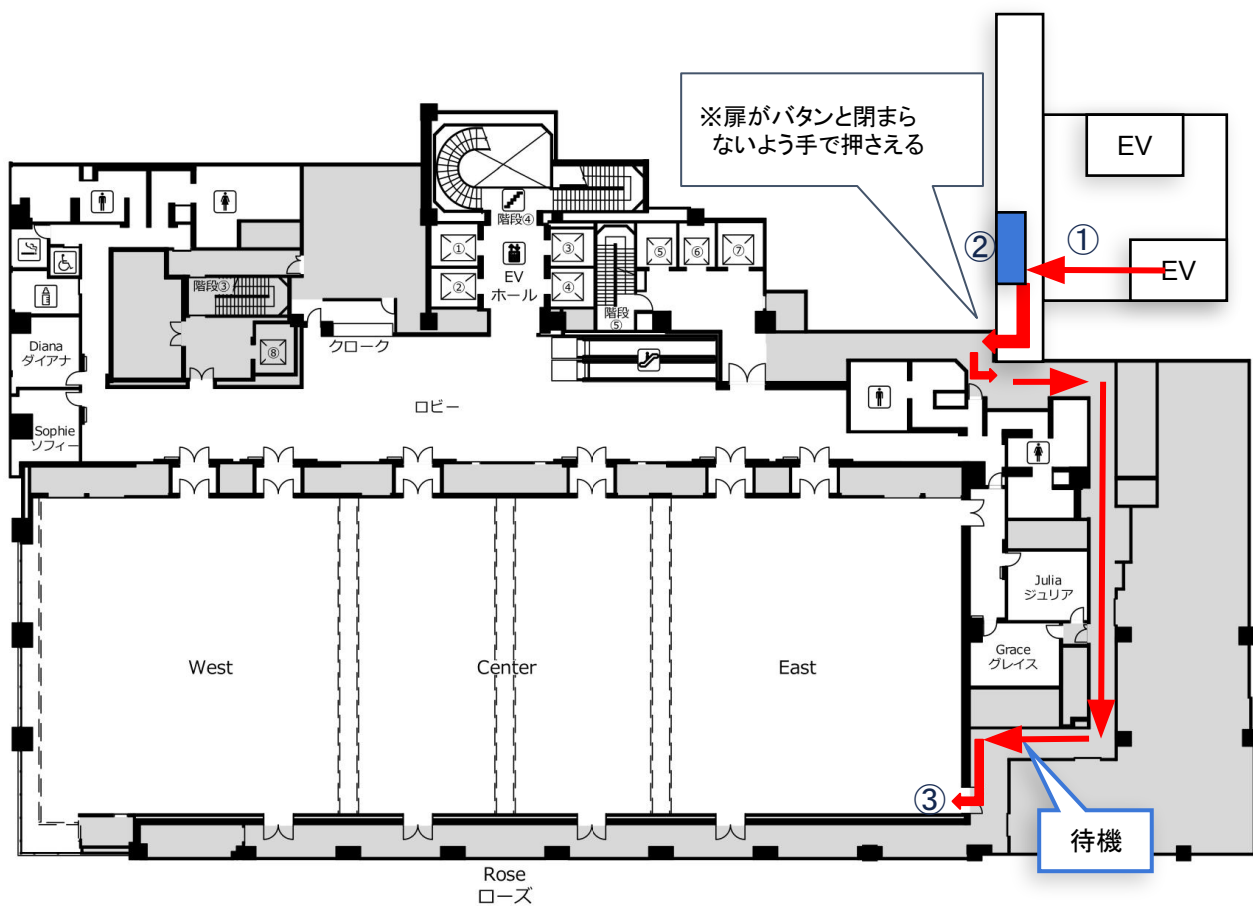


# ローズイースト

## 3階:ローズイーストへの経路

- ①3階エレベーターを降りて左に曲がる。
- ②  一旦止まり、待機場所に下げ台車が入られるか確認する。
- ③道なりに進み、非常口手前の白い扉がローズイーストの裏入口です。

待機場所:廊下 ※サービスさんの邪魔にならないように注意！食品運搬優先です

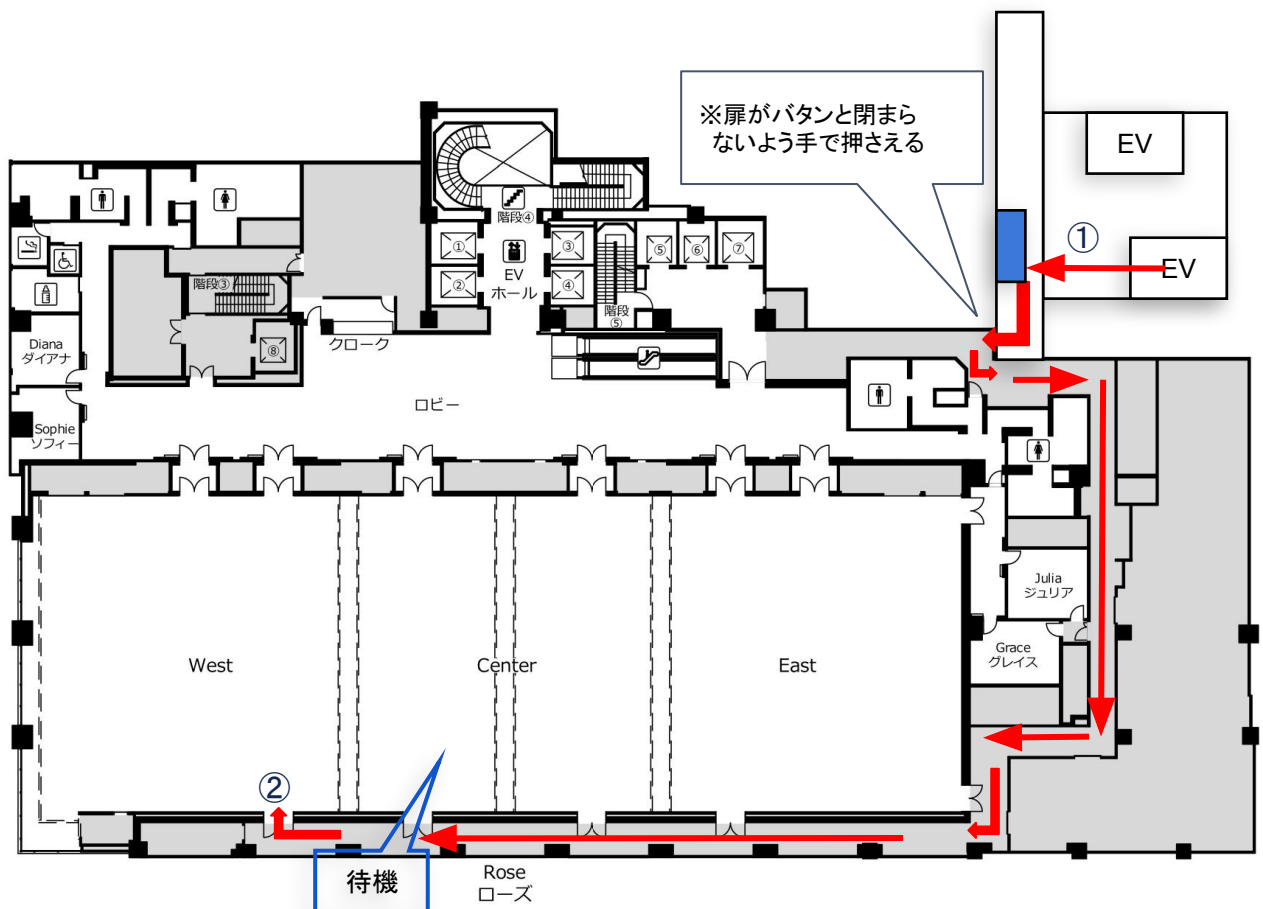


# ローズウエスト

## 3階:ローズウエストへの経路

- ①ローズイースト①②経路を通る(同様に 且止まる)
- ②さらに奥へ道なりに進み、一番奥の黒い扉がローズウエストの裏入口です。

待機場所: 中部屋 (Center) ※サービスさんの食品運搬優先です

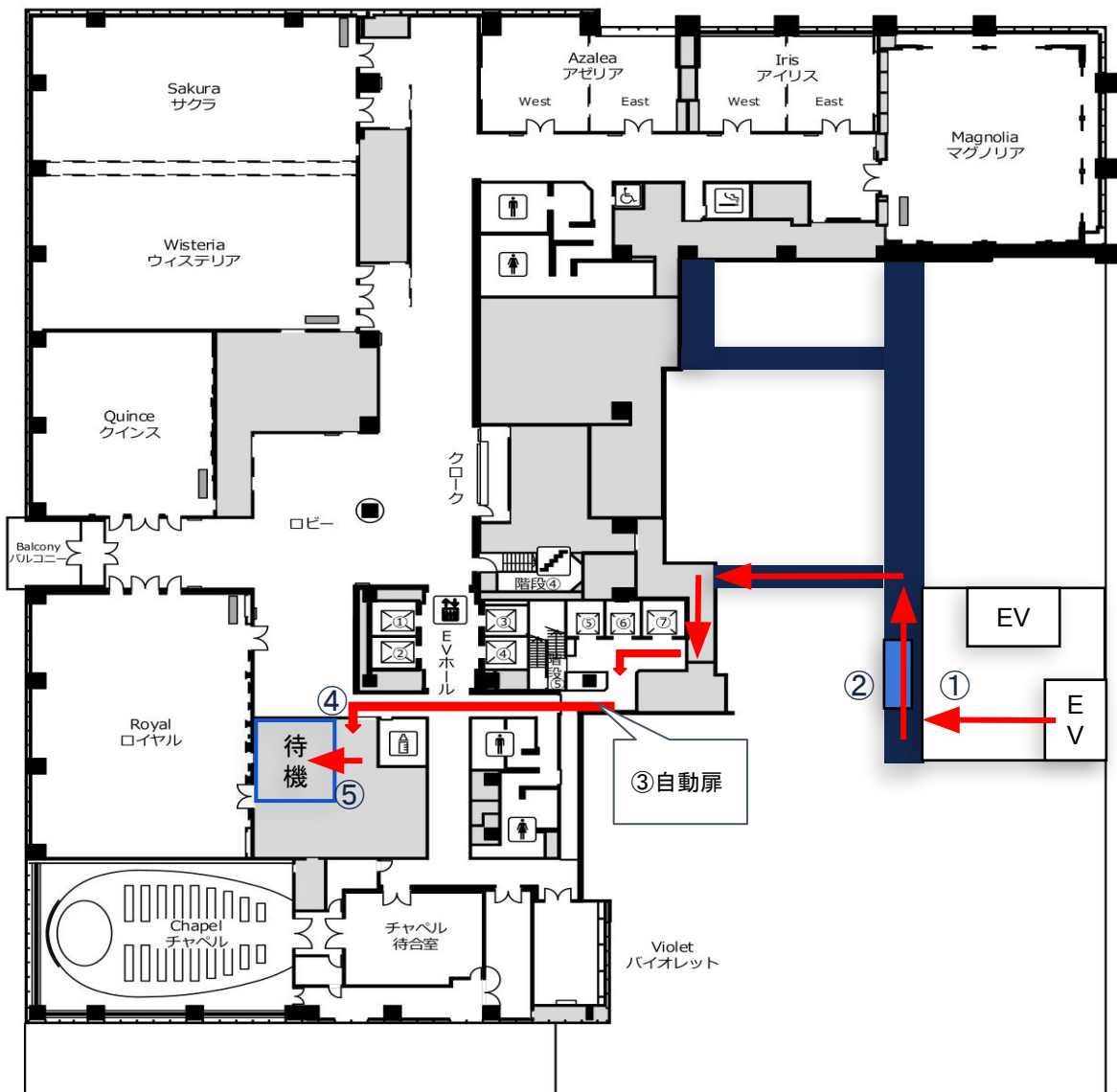


# ロイヤル

## 7階:ロイヤルへの経路

- ①7階エレベーターを降りて右に曲がる。
- ②一旦止まり、待機場所に下げ台車が入られるか確認する。
- ③道なりに進み、自動扉を通り抜ける。  
※表動線に入るので注意！EVホール→チャペルへの光の道は一時停止、左右確認して通る。
- ④直進して左手の「Private」扉を開けて中に入る。
- ⑤右に曲がり引き扉を通り抜けた奥がロイヤル裏入口です。

待機場所:⑤裏入り口前にあるバックヤード

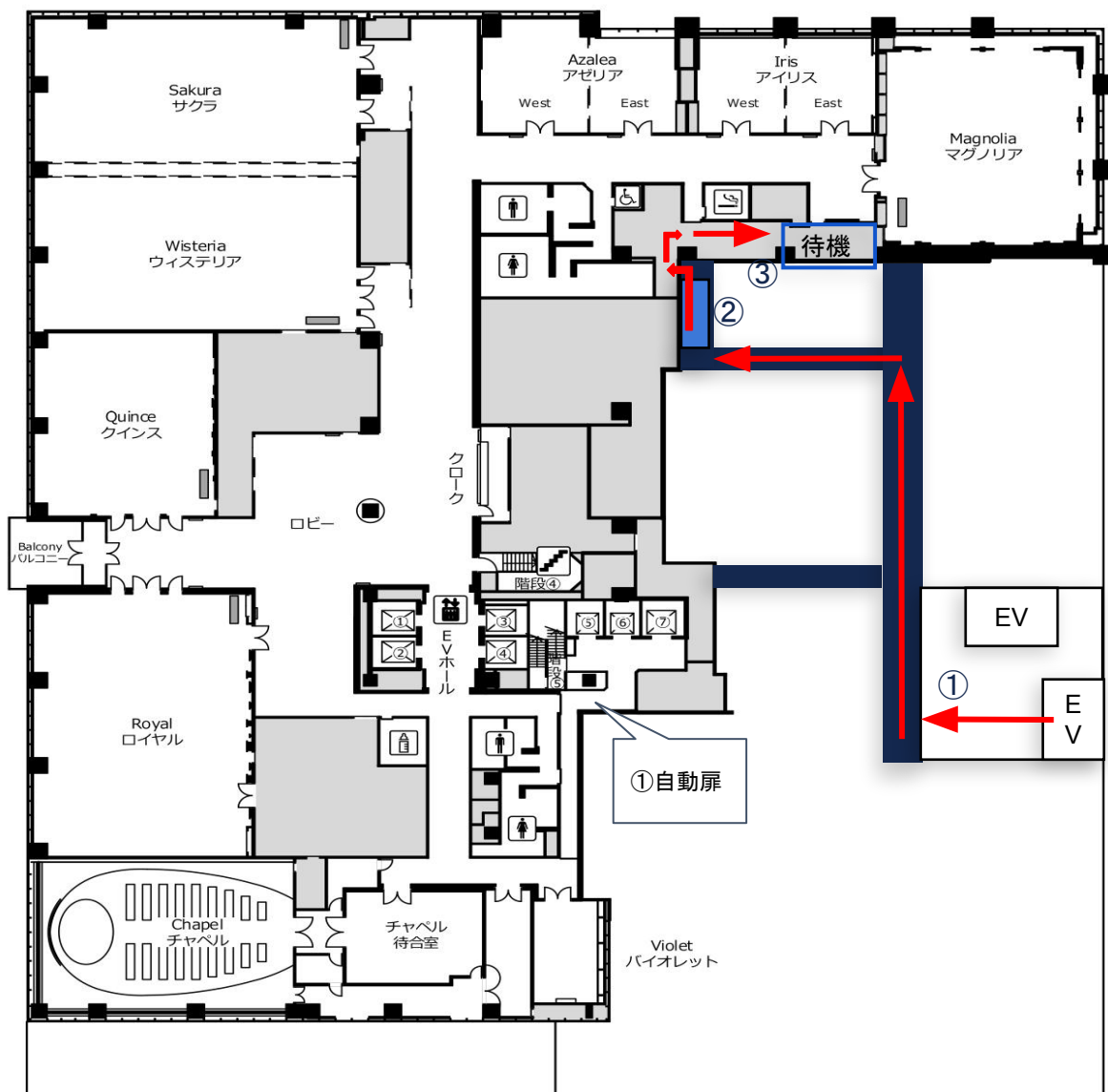


# マグノリア


## 7階: マグノリアへの経路

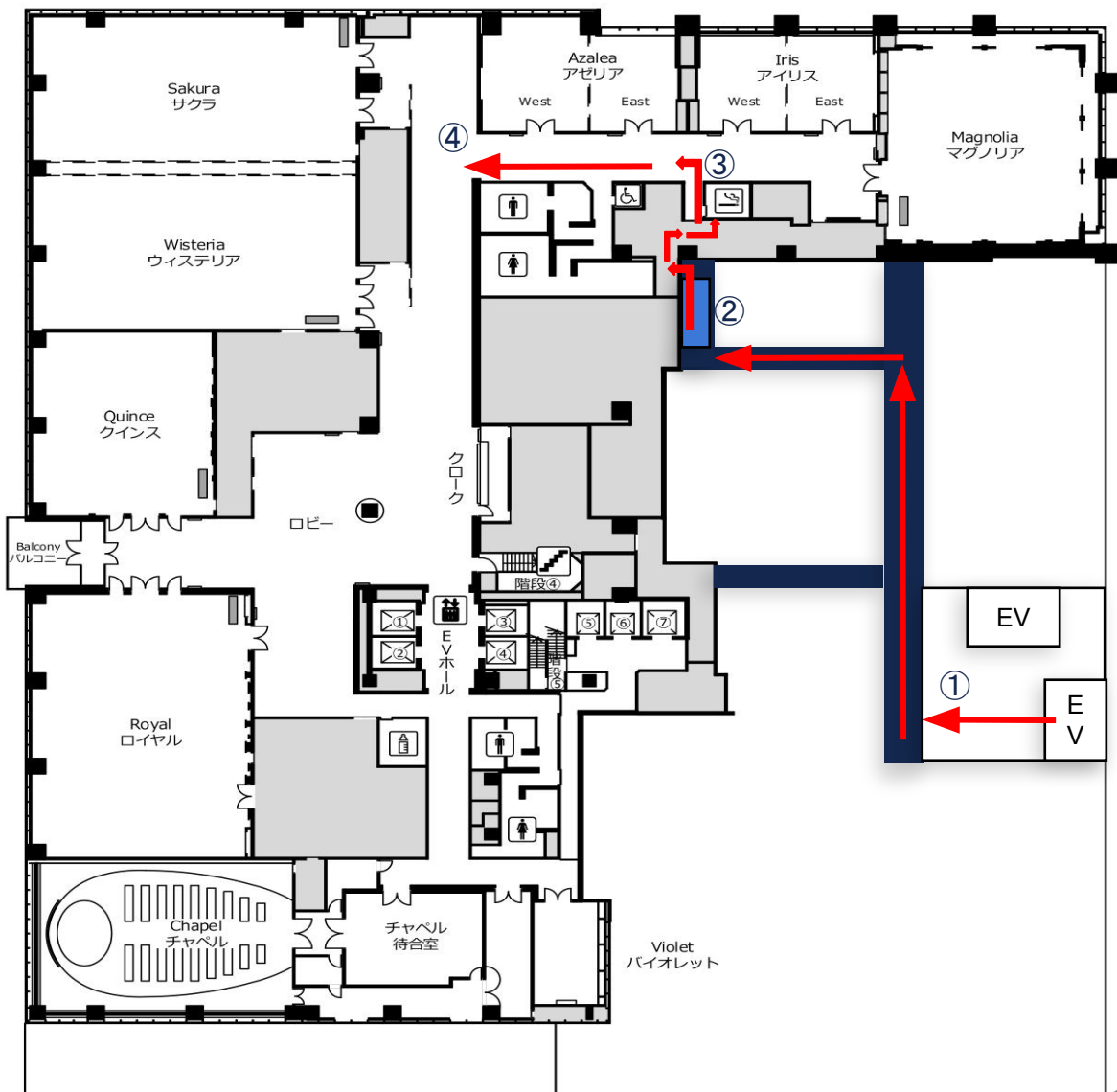
- ①7階エレベーターを降りて右に曲がり、道なりに進む。
- ②一旦止まり、待機場所に下げ台車が入られるか確認する。
- ③ドアを開けて道なりに進み、突き当たりがマグノリア裏入口です。

待機場所: 入口前の廊下 ※邪魔にならないように置かせてもらう



## 7階: SAKURAへの経路(1/2)

- ①7階エレベーターを降りて右に曲がり、道なりに進む。
  - ②  一旦止まり、待機場所に下げ台車が入られるか確認する。
  - ③ ついたてを超えて自動扉を通り、喫煙所の左側から表動線に入る。
- ※表動線に入るので注意！お客さまの進行を妨げない。
- ④ 左折して直進する。(次ページにつづく)

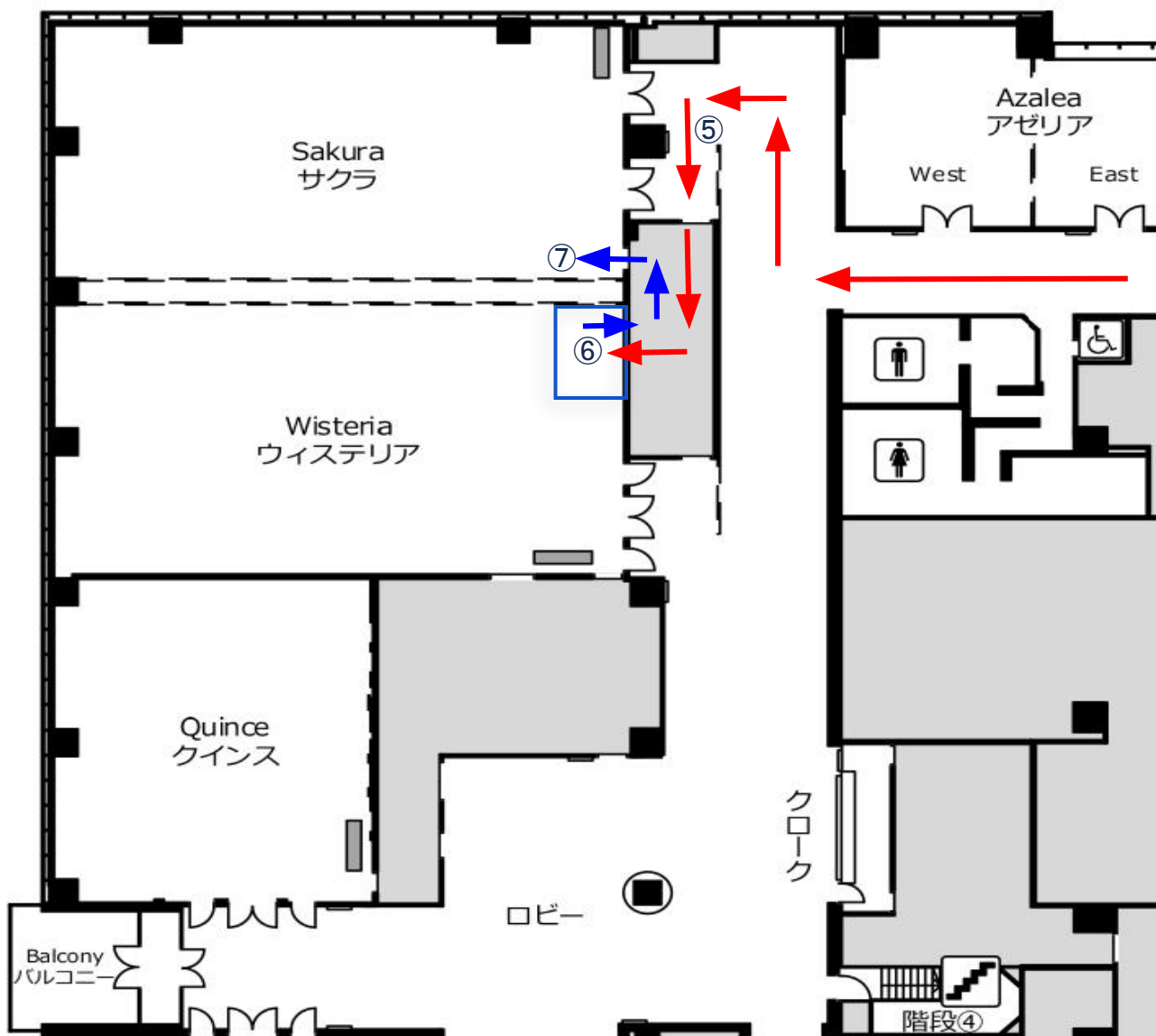


# SAKURA

## 7階: SAKURAへの経路(2/2)

- ⑤左折してついたての奥にあるドアを通る。
- ⑥右折して奥の小部屋に入る。※壁のすぐ隣が会場なので私語厳禁！音も最小限に！
- ⑦青➡に進むとSAKURA裏入口です。

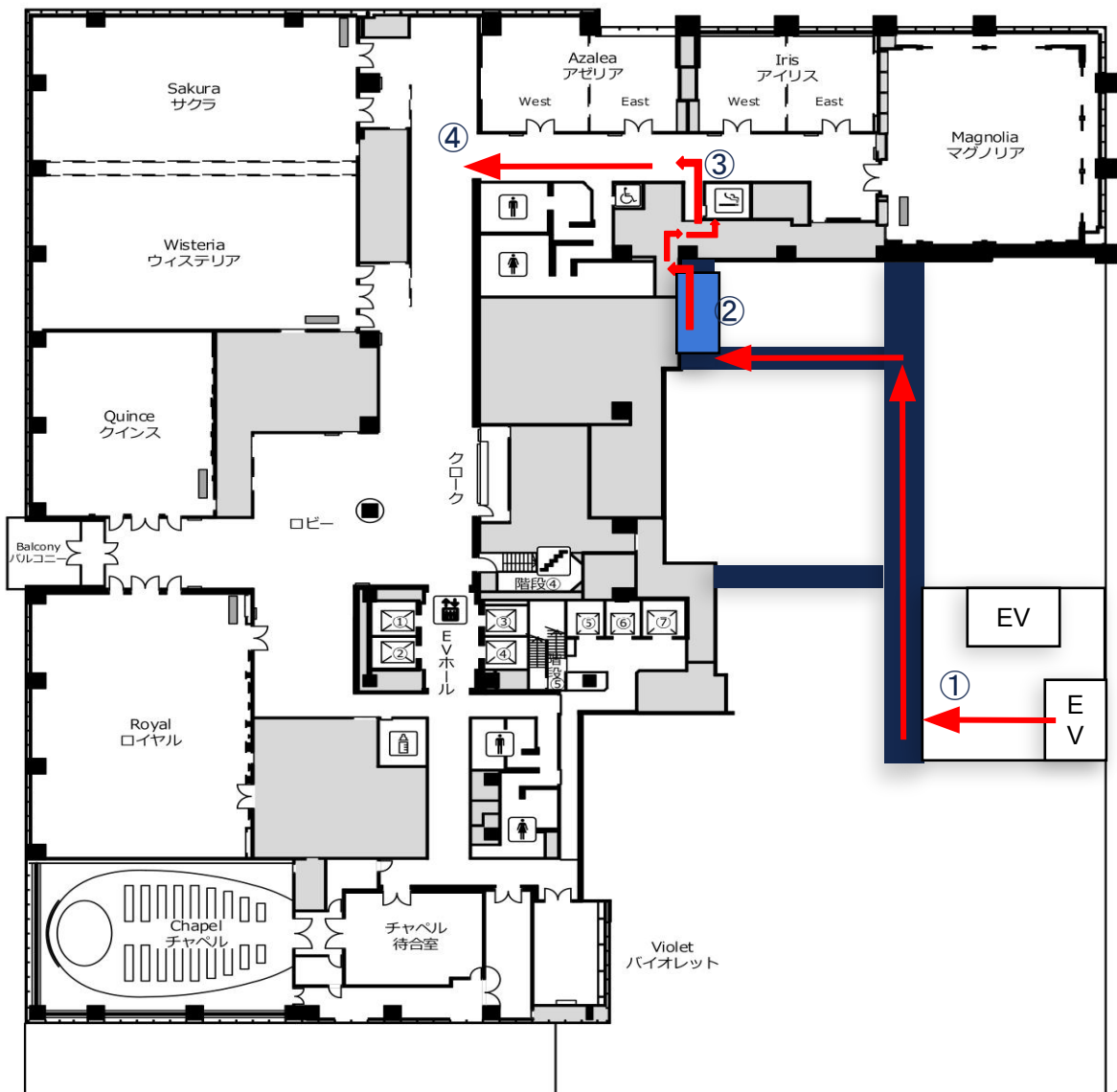
待機場所: ⑥の小部屋



# ウィステリア

## 7階: ウィステリアへの経路(1/2)

- ①7階エレベーターを降りて右に曲がり、道なりに進む。
- ②一旦止まり、待機場所に下げ台車が入られるか確認する。
- ③ついでてを越えて自動扉を通り、喫煙所の左側から表動線に入る。  
※表動線に入るので注意！EVホール→チャペルへの光の道は一時停止、左右確認して通る。
- ④左折して直進する。(次ページにつづく)

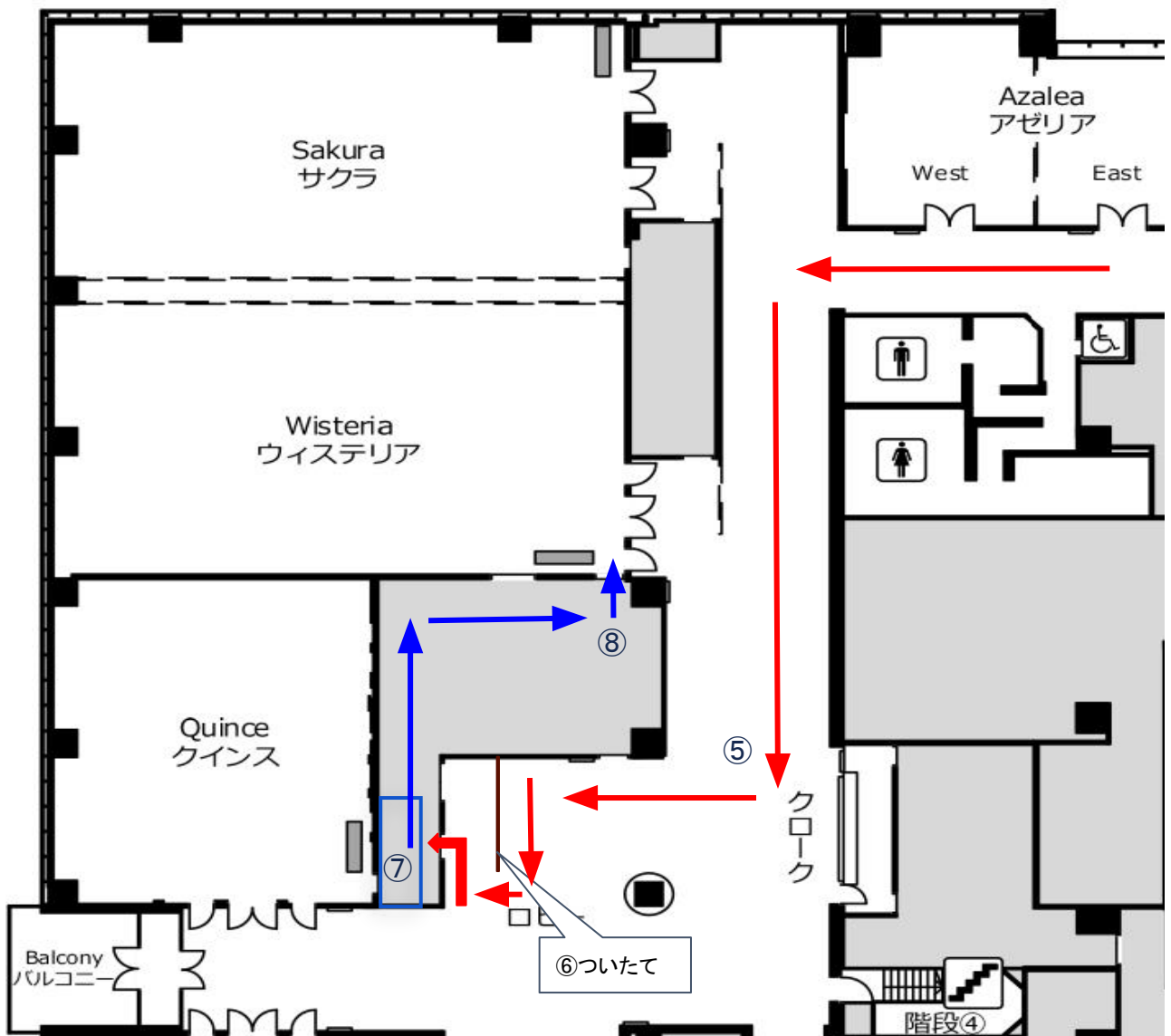


# ウィステリア

## 7階: ウィステリアへの経路 (2/2)

- ⑤クローク手前で左折して壁沿いを進む。
- ⑥ついたての中に入り、左手のドアを通る。
- ⑦ケーキ配膳が終わると、入ってすぐのスペースが待機場所になります。
- ⑧青➡に進むとウィステリア裏入口です。

待機場所: ⑦のスペース



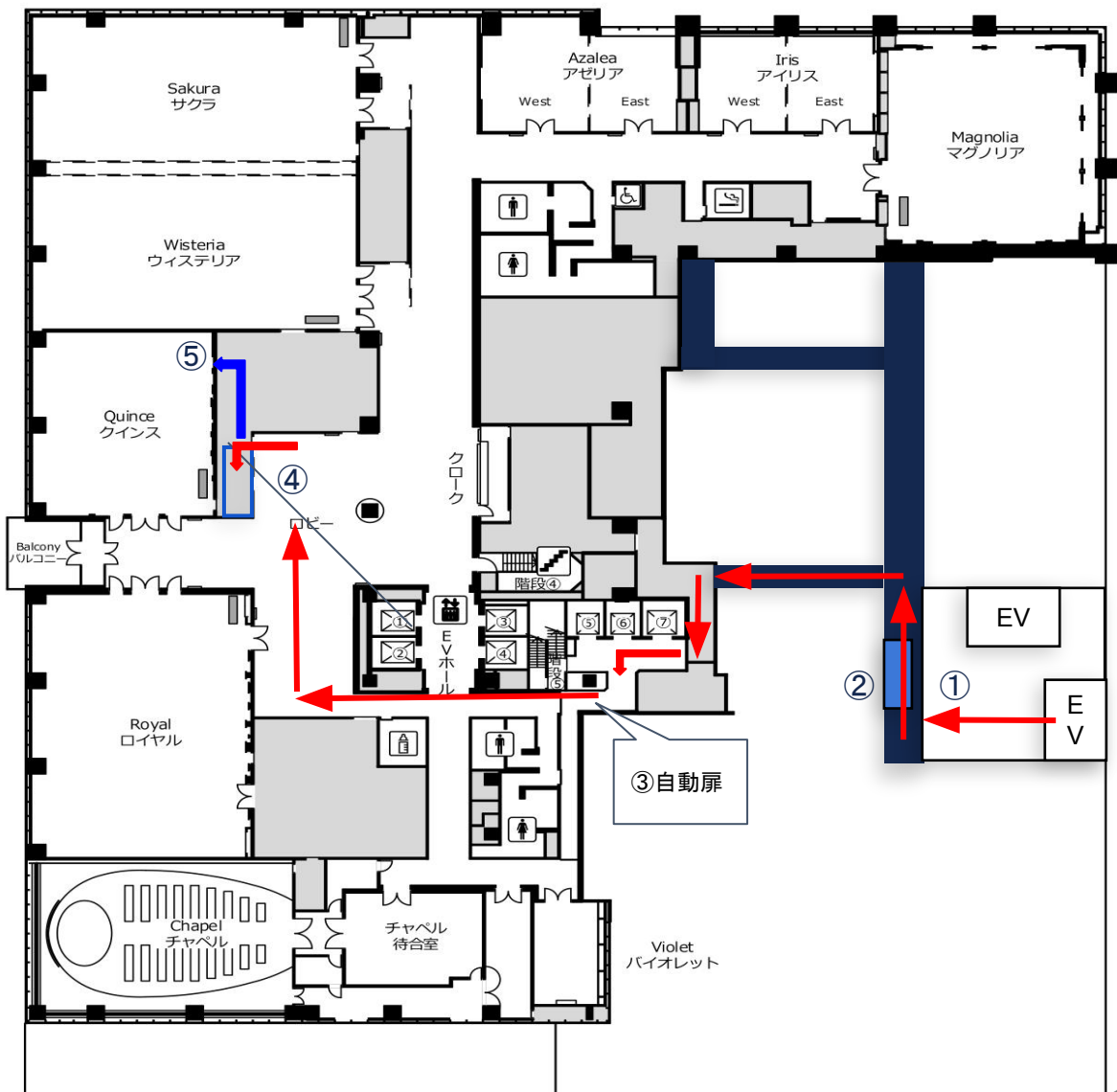


# クインス

## 7階:クインスへの経路

- ①7階エレベーターを降りて右に曲がる。
- ②一旦止まり、待機場所に下げ台車が入られるか確認する。
- ③道なりに進み、自動扉を通り抜ける。  
※表動線に入るので注意！EVホール→チャペルへの光の道は一時停止、左右確認して通る。
- ④右折してロビーを通り、左手のドアを開けて中に入る。
- ⑤青➡に進むとクインス裏入口です。

待機場所:④入ってすぐのスペース



# アゼリア

## 7階:アゼリアへの経路

- ①7階エレベーターを降りて右に曲がり、道なりに進む。
- ②一旦止まり、待機場所に下げ台車が入られるか確認する。
- ③ついでを越えて自動扉を通り、喫煙所の左側から表動線に入る。  
※表動線に入るので注意！お客様の進行を妨げない。
- ④左から2番目の扉がアゼリア入口です。※お客様入口と同じです。

待機場所:アイリス→空いていなければ③ついで左横のスペース

